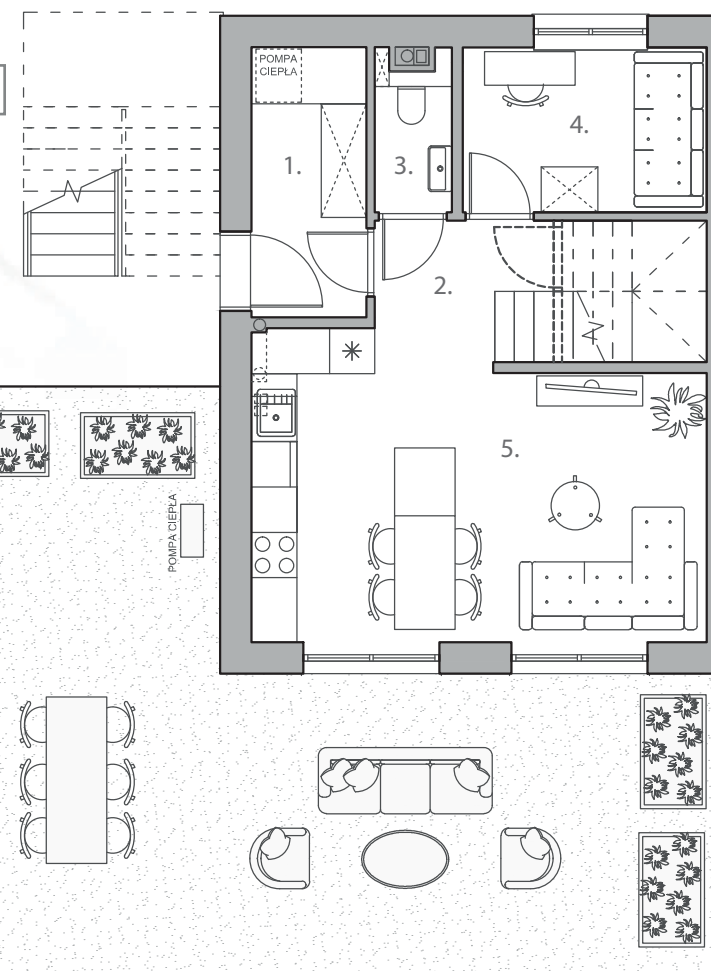
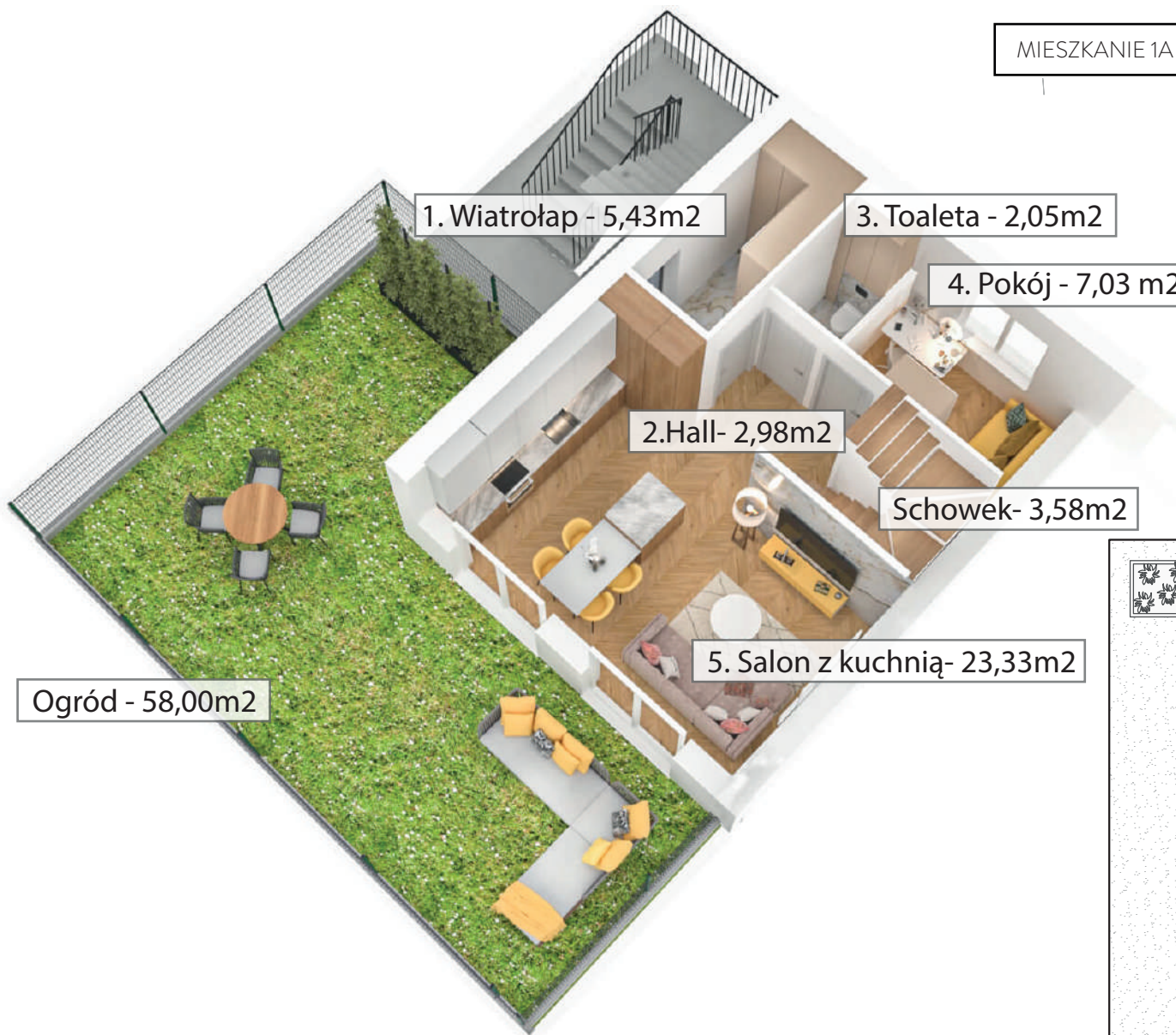
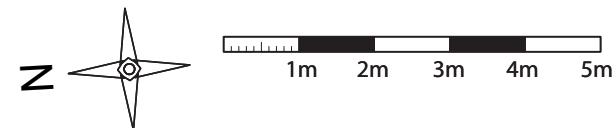


MIESZKANIE 1A	POW. 81,04m <sup>2</sup>	POKOJE: 5	PARTER + PIĘTRO
---------------	--------------------------	-----------	-----------------



Powierzchnia użytkowa lokalu obliczona jest na podstawie normy PN-ISO 9836:2015-12

Przedstawiona aranżacja lokalu i rozmieszczenie instalacji stanowi jedynie przykład. Rysunki i wizualizacje przedstawione na tej karcie katalogowej mają charakter poglądowy oraz informacyjny i nie stanowią oferty w rozumieniu Kodeksu Cywilnego.

## POWIERZCHNIE

1. Wiatrołap	5,43m <sup>2</sup>
2. Hall	2,98m <sup>2</sup>
3. Toaleta	2,05m <sup>2</sup>
4. Pokój	7,03m <sup>2</sup>
5. Salon z kuchnią	23,33m <sup>2</sup>
6. Hall	4,72m <sup>2</sup>
7. Pokój	8,76m <sup>2</sup>
8. Łazienka	7,26m <sup>2</sup>
9. Pokój	7,30m <sup>2</sup>
10. Pokój	12,18m <sup>2</sup>
SUMA	81,04m <sup>2</sup>

Powierzchnia  
dodatkowe:

Schówek\* 3,58m<sup>2</sup>

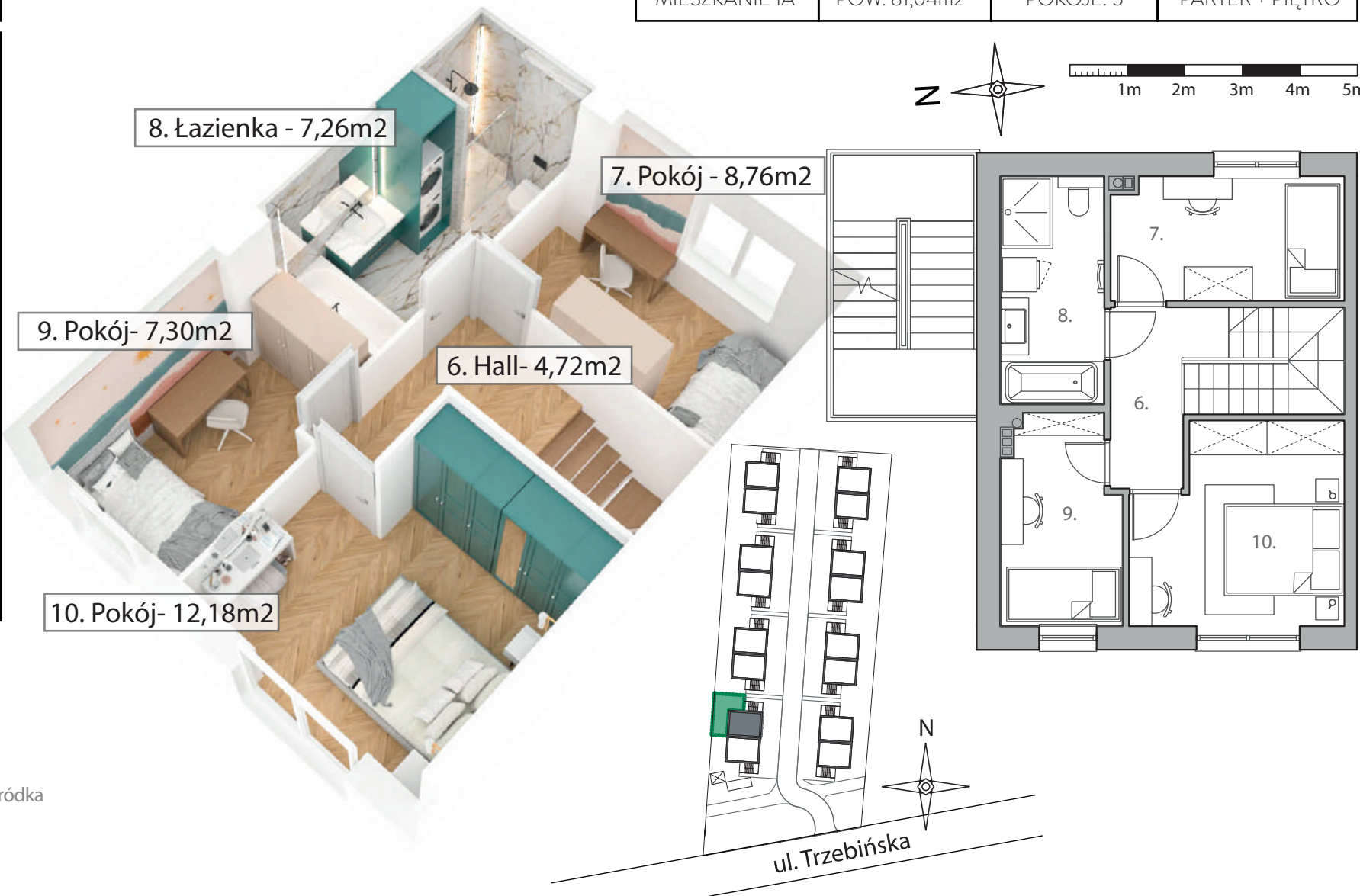
Ogród\*\* 58,00m<sup>2</sup>

\*Powierzchnia pod schodami  
(w tym schówek) nie wliczone są w powierzchnię użytkową mieszkania.

Powierzchnia schowka podana jest po obrysie podłogi.

\*\* Orientacyjna powierzchnia ogródka po obrysie bez uwzględnienia wymiarów ogrodzenia.

MIESZKANIE 1A	POW. 81,04m <sup>2</sup>	POKOJE: 5	PARTER + PIĘTRO
---------------	--------------------------	-----------	-----------------



Powierzchnia użytkowa lokalu obliczona jest na podstawie normy PN-ISO 9836:2015-12

Przedstawiona aranżacja lokalu i rozmieszczenia instalacji stanowi jedynie przykład. Rysunki i wizualizacje przedstawione na tej kartce katalogowej mają charakter poglądowy oraz informacyjny i nie stanowią oferty w rozumieniu Kodeksu Cywilnego.