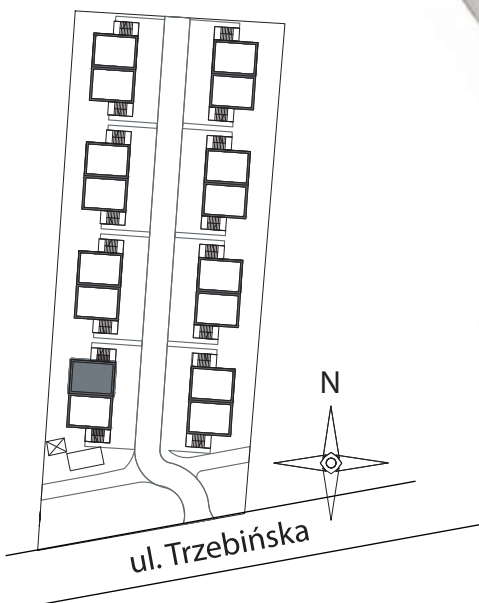
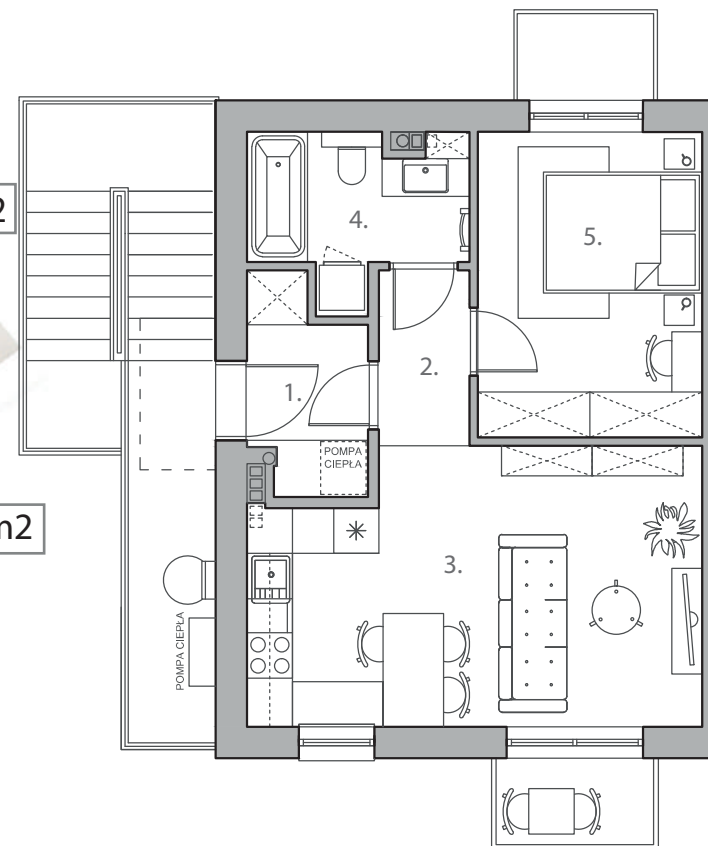
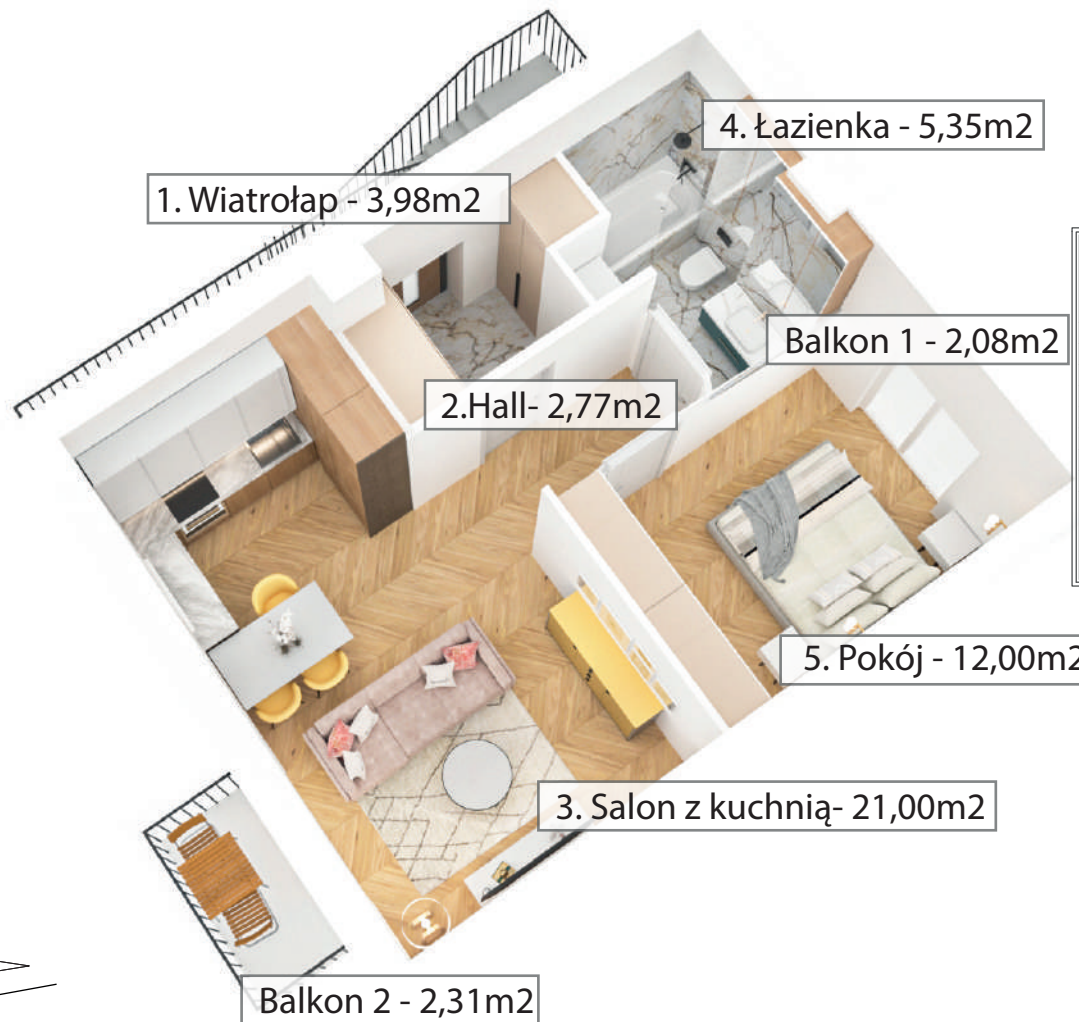
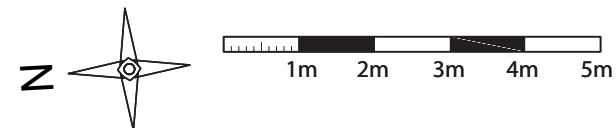


| POWIERZCHNIE | |
|-------------------------|---------------------|
| 1. Wiatrołap | 3,98m ² |
| 2. Hall | 2,77m ² |
| 3. Salon z kuchnią | 21,00m ² |
| 4. Łazienka | 5,35m ² |
| 5. Pokój | 12,00m ² |
| SUMA | 45,10m ² |
| Powierzchnie dodatkowe: | |
| Balon 1: | 2,08m ² |
| Balkon 2: | 2,37m ² |

| | | | |
|---------------|--------------------------|-----------|----------|
| MIESZKANIE 1B | POW. 45,10m ² | POKOJE: 2 | 2 PIĘTRO |
|---------------|--------------------------|-----------|----------|



Powierzchnia użytkowa lokalu obliczona jest na podstawie normy PN-ISO 9836:2015-12.

Przedstawiona aranżacja lokalu i rozmieszczenia instalacji stanowi jedynie przykład. Rysunki i wizualizacje przedstawione na tej kartce katalogowej mają charakter poglądowy oraz informacyjny i nie stanowią oferty w rozumieniu Kodeksu Cywilnego.