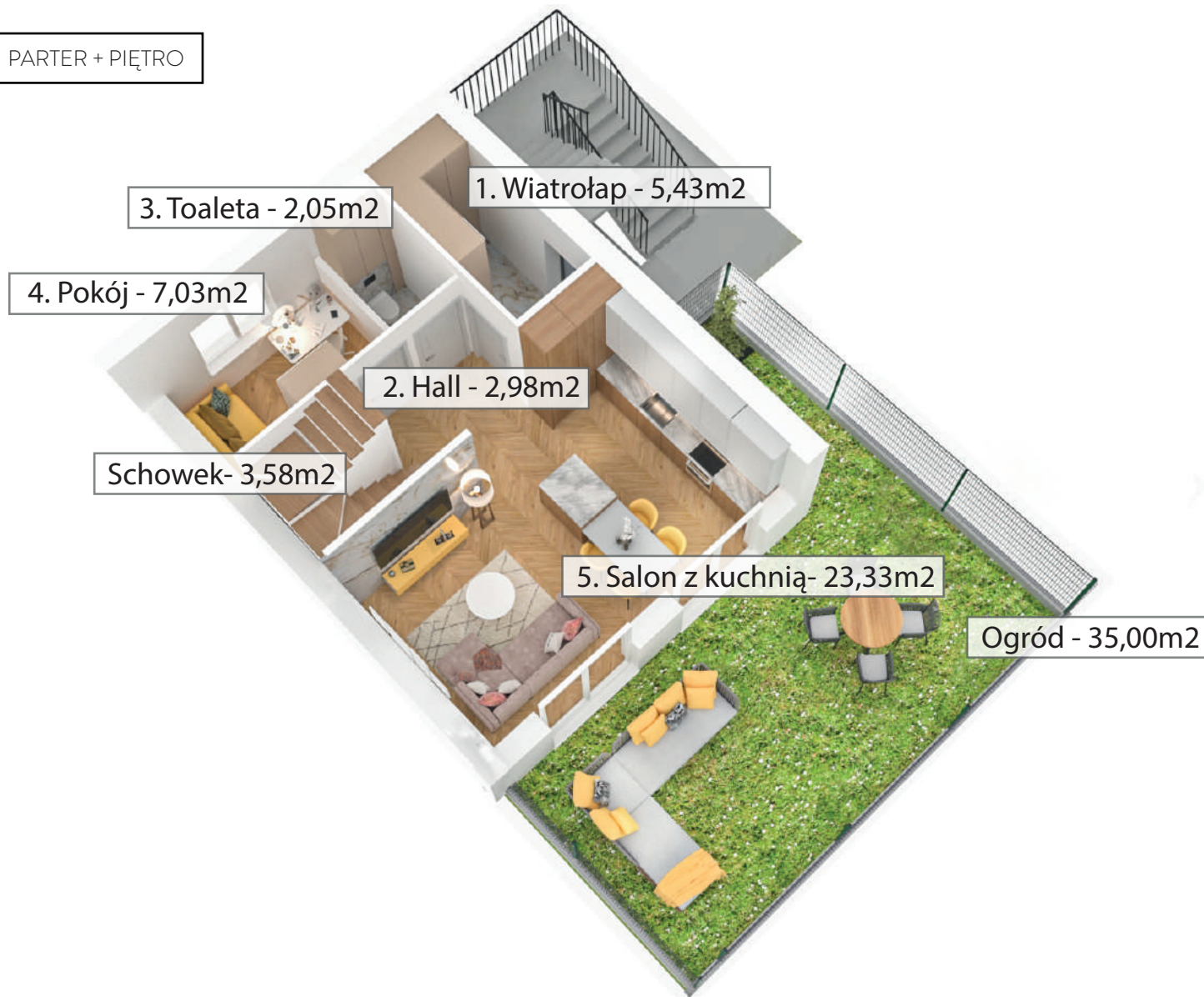
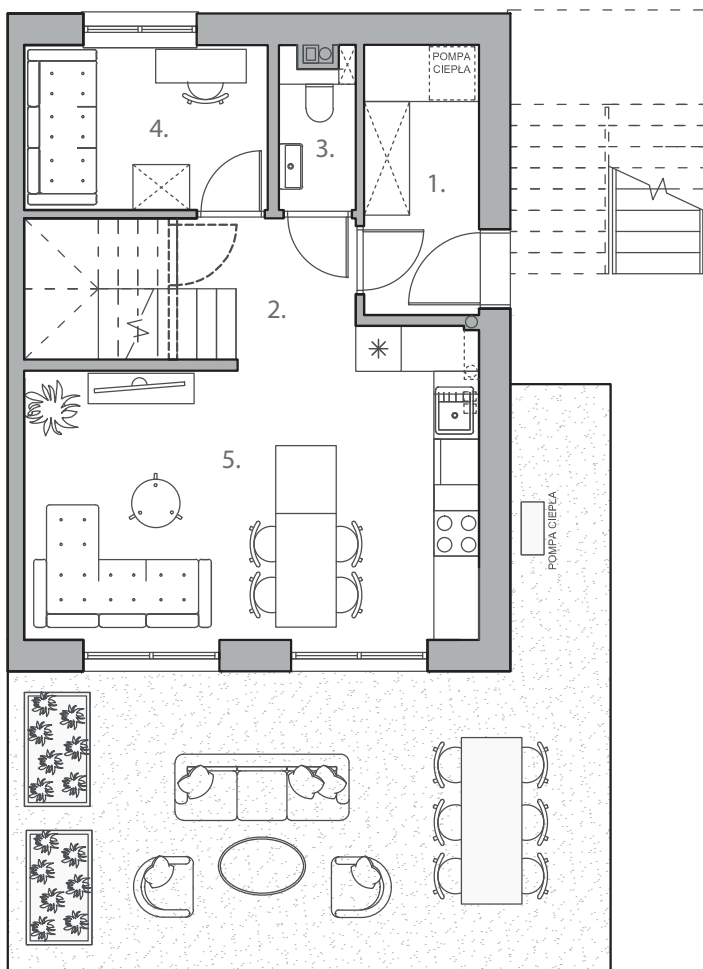
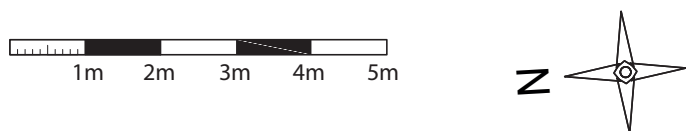


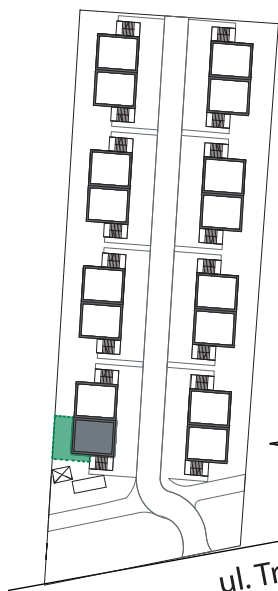
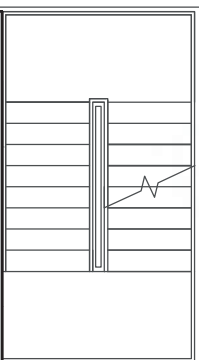
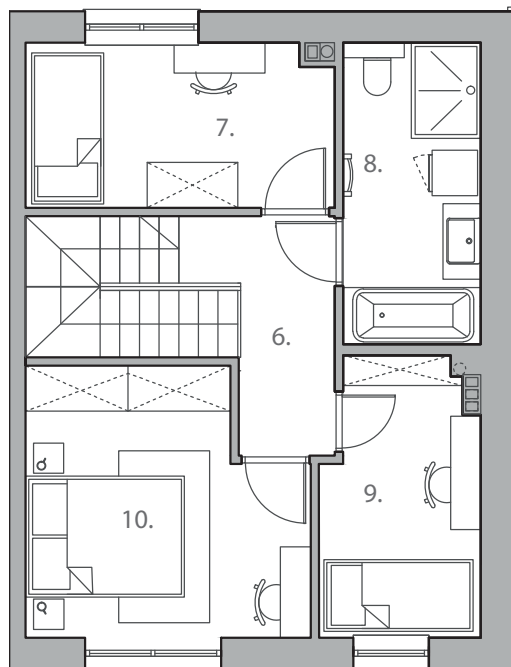
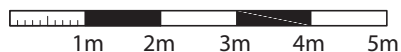
MIESZKANIE 2A	POW. 81,04m ²	POKOJE: 5	PARTER + PIĘTRO
---------------	--------------------------	-----------	-----------------



Powierzchnia użytkowa lokalu obliczona jest na podstawie normy PN-ISO 9836:2015-12.

Przedstawiona aranżacja lokalu i umiejscowienia instalacji, stanowi jedynie przykład. Rysunki i wizualizacje przedstawione na tej karcie katalogowej mają charakter poglądowy oraz informacyjny i nie stanowią oferty w rozumieniu Kodeksu Cywilnego.

MIESZKANIE 2A	POW. 81,04m ²	POKOJE: 5	PARTER + PIĘTRO
---------------	--------------------------	-----------	-----------------



ul. Trzebińska

7. Pokój - 8,76m²

6. Hall - 4,72m²

8. Łazienka - 7,20m²

9. Pokój - 7,30m²

10. Pokój - 12,18m²

POWIERZCHNIE	
1. Wiatrołap	5,43m ²
2. Hall	2,98m ²
3. Toaleta	2,05m ²
4. Pokój	7,03m ²
5. Salon z kuchnią	23,33m ²
6. Hall	4,72m ²
7. Pokój	8,76m ²
8. Łazienka	7,26m ²
9. Pokój	7,30m ²
10. Pokój	12,18m ²
SUMA	81,04m ²
Powierzchnia dodatkowe:	
Schowek*	3,58m ²
Ogród**	36,00m ²

*Powierzchnia pod schodami (w tym schowek) nie wliczone są w powierzchnię użytkową mieszkania.

Powierzchnia schowka podana jest po obrysie podłogi.

** Orientacyjna powierzchnia ogródka po obrysie bez uwzględnienia wymiarów ogrodzenia.

Powierzchnia użytkowa lokalu obliczona jest na podstawie normy PN-ISO 9836:2015-12.

Przedstawiona aranżacja lokalu i umiejscowienia instalacji, stanowi jedynie przykład. Rysunki i wizualizacje przedstawione na tej karcie katalogowej mają charakter poglądowy oraz informacyjny i nie stanowią oferty w rozumieniu Kodeksu Cywilnego.